

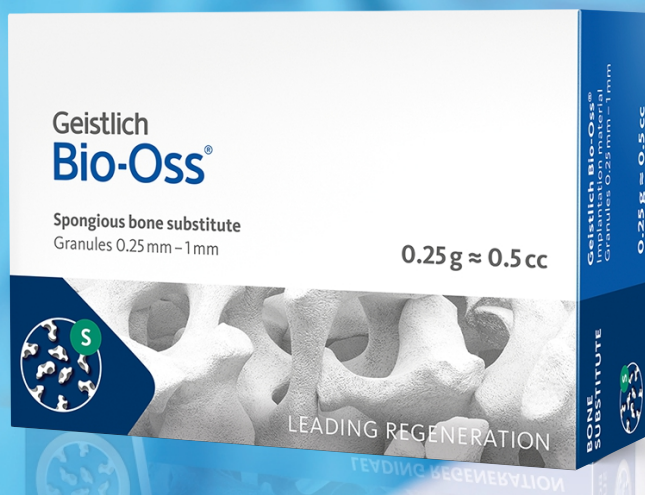
Geistlich

Biomateriales



IMPLATEC
En equipo
somos
mejores





Interacciones biológicas

Factor clave para la biofuncionalidad

El tamaño de los cristales de Geistlich Bio-Oss® determina la geometría exclusiva de sus poros. La superficie favorece la absorción de proteínas sobre las partículas de Geistlich Bio-Oss®, lo que permite una adhesión eficiente de los osteoblastos. Esta interacción biológica conduce a una osteosíntesis fiable.

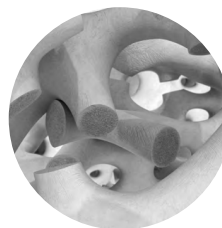
Geistlich Bio-Oss®

EL ENTORNO IDEAL PARA FORMAR HUESO

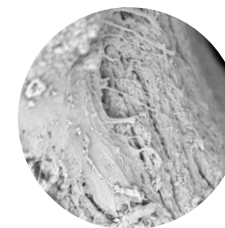
Geistlich Bio-Oss consiste en un sistema único de poros interconectados. Los microporos aseguran una eficiente hidratación. Los macroporos permiten la migración a las células.

AMPLIO ESPACIO PARA LA VASCULARIZACIÓN Y FORMACIÓN ÓSEA

El sistema de poros y la morfología de la superficie de Geistlich Bio-Oss favorecen el crecimiento de los osteoblastos. La estructura porosa sirve como un andamio para los vasos sanguíneos en formación y el crecimiento óseo.



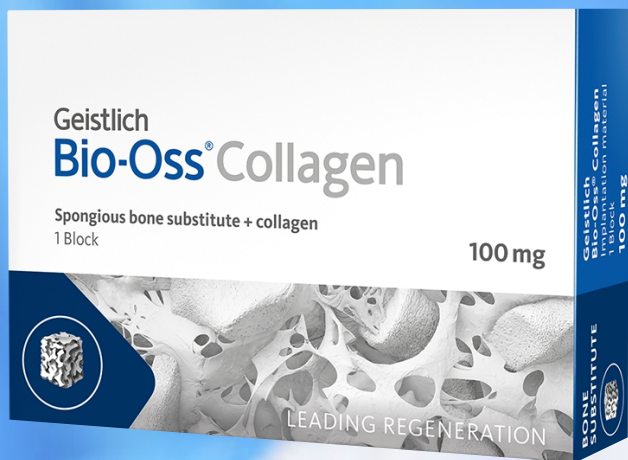
GEOMETRÍA Y MORFOLOGÍA



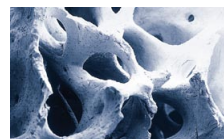
ABSORCIÓN DE PROTEÍNAS



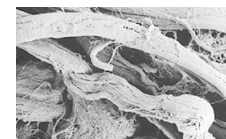
ADHESIÓN DE CELULAS



Geistlich **Bio-Oss® Collagen**



Geistlich Bio-Oss®



Colágeno



Geistlich Bio-Oss® Collagen

- Geistlich BioOss Collagen está constituido un 90% por hueso granulado Geistlich BioOss: el material sustituto mejor documentado clínicamente en odontología.
- Estabilización de volumen del tejido aumentado gracias a la reabsorción lenta.
- Fomento de la regeneración ósea por la estructura mineral ósea, que proporciona una base duradera de tejidos duros para una buena estética de los tejidos blandos.
- Significativa mejoría clínica de la profundidad de la bolsa (PD) y el soporte clínico (CAL).
- Regeneración del aparato de soporte periodontal (hueso, ligamento, cemento) demostrada mediante análisis histológico en seres humanos.
- Flexible una vez humedecido.
- Propiedades de manipulación fácil.

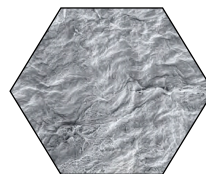


Geistlich Bio-Gide®
Redefinió la predictibilidad en la
regeneración ósea guiada
y aún establece el estándar.

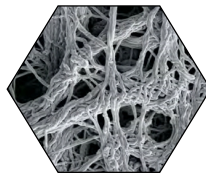
Geistlich Bio-Gide®

Como la primera membrana de su tipo, Geistlich Bio-Gide® se desarrolló originalmente para eliminar los problemas asociados con dehiscencias de tejidos blandos y mejorar las características de manipulación.

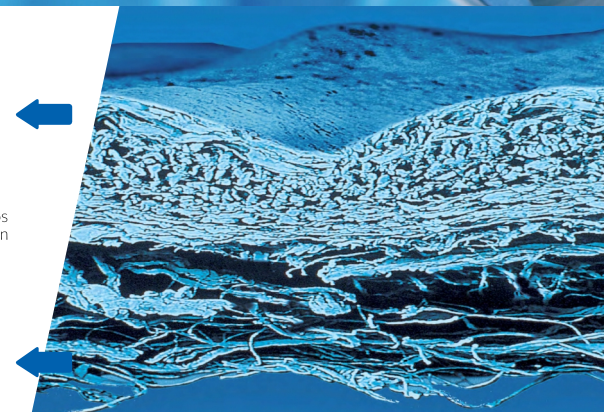
Con más de 20 años de éxito clínico y respaldado por más de 271 publicaciones, Geistlich Bio-Gide® es la opción más confiable para: Cicatrización óptima de tejidos blandos, excelente integración tisular, vascularización temprana y completa, regeneración ósea sin complicaciones, resultados predecibles en la zona estética, fácil de usar en una amplia gama de indicaciones.



El lado suave de Geistlich Bio-Gide® evita que los tejidos blandos crezcan hacia el defecto (imagen de microscopio electrónico de barrido, 250x)



El lado poroso de Geistlich Bio-Gide® sirve como un marco para las células óseas y los vasos sanguíneos (imagen de microscopio electrónico de barrido, 10,000x)



Estructura Bicapa



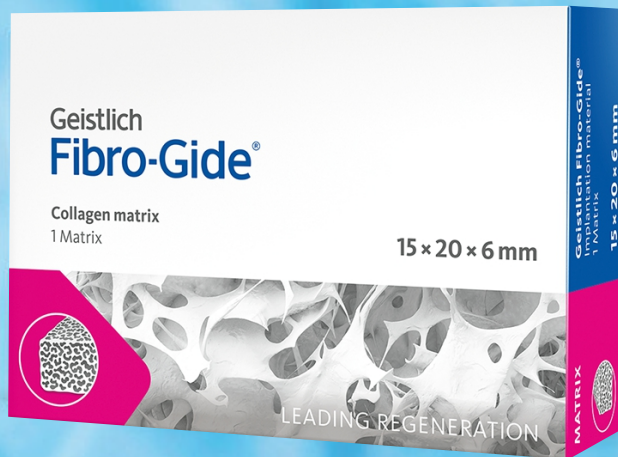
Geistlich Combi-Kit® Collagen

«La preservación de la cresta con Geistlich Bio-Oss® Collagen y Geistlich Bio-Gide® conserva el 90% del volumen óseo»

- > Los gránulos Geistlich Bio-Oss® apoyan la estabilidad a largo plazo del volumen óseo a través de una reabsorción lenta
- > El componente de colágeno permite un modelado ideal
- > Éxito probado

- > La estructura única de dos capas permite una cicatrización sin incidentes y óptima regeneración ósea
- > La hidrofilia, la flexibilidad y la resistencia al desgarro garantizan un fácil manejo
- > Alta seguridad terapéutica y resultados predecibles comprobados con estudios a largo plazo





Geistlich Fibro-Gide®



Es una matriz de colágeno porcino, reabsorbible y porosa, con estabilidad volumétrica, específicamente diseñada para la regeneración del tejido blando.

Geistlich Fibro-Gide ha sido diseñada como opción de tratamiento alternativo a los injertos de tejido conectivo que se consideran el método de referencia en procedimientos regeneradores del tejido blando.

Esta matriz de colágeno está pensada para emplearse en regeneración del tejido blando en el reborde alveolar tanto de dientes naturales como implantes y debe utilizarse como andamio sumergido allí donde se desee obtener clínicamente un aumento en el grosor del tejido blando.

Integración en el tejido blando

Los estudios animales in vivo han demostrado una degradación casi completa (97%) al cabo de aproximadamente 26 semanas.

Estabilidad volumétrica

El colágeno reconstituido experimenta una reticulación inteligente para la estabilidad volumétrica del dispositivo.

Promueve la formación de tejidos blandos

La red porosa de Geistlich Fibro-Gide promueve la angiogénesis, la formación de nuevo tejido conectivo y la estabilidad de la red de colágeno en situaciones de cicatrización sumergida.



Geistlich Mucograft®

Banda de tejido queratinizado

Es importante mantener la funcionalidad y la estética. Permite que los pacientes mantengan una buena higiene oral sin irritación ni incomodidad.

Migración de células de tejido conectivo

Señalización para el tejido queratinizado.

Cierre de la herida

Geistlich Mucograft continua respaldando el proceso fisiológico y promueve el cierre de la incisión, lo que conlleva a una queratinización más rápida en comparación con una cicatrización libre.

Estructura compacta

Protege la incisión durante la cicatrización abierta y permite la sutura.

Estructura porosa

La estructura específica de colágeno subyacente estabiliza el coágulo sanguíneo y permite la penetración celular del tejido blando y la migración celular del tejido circundante.

Migración de células de tejido conectivo



Señalización para el tejido queratinizado.

IMPLATEC



Medellín / Sede principal

 (4) 444 72 71
 314 879 97 88



Bogotá

 (1) 745 42 11
 317 404 43 07



Barranquilla

 (5) 305 90 29
 318 353 07 19



Cali

 (2) 308 70 14
 317 657 71 34


Pereira

 (6) 321 67 57
 318 781 69 69


Bucaramanga

 (7) 698 49 45
 316 656 05 45

Cartagena

 316 521 74 44
317 426 68 86

Pasto

 317 668 96 91
318 837 15 81



REALICE SUS PAGOS
De manera fácil, Rápida y segura

www.implatec.com

recepcion@implatec.com



[@implatec_sa](https://www.instagram.com/implatec_sa)