

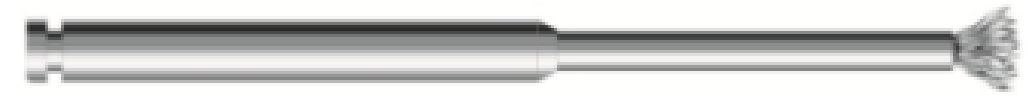
HANS Korea

# CEPILLOS DE TITANIO PARA PERI-IMPLANTITIS

Titanium Brush for Peri-implantitis  
**HANS Korea**

www.NiTiBru



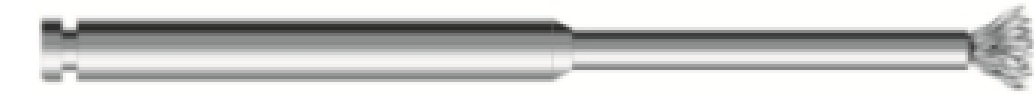


## Cepillos de titanio POCKET (Colgajo Abierto)



Rizado y extendido, Alambres con efecto resorte, para casos regulares de periimplantitis

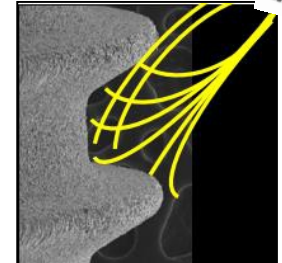
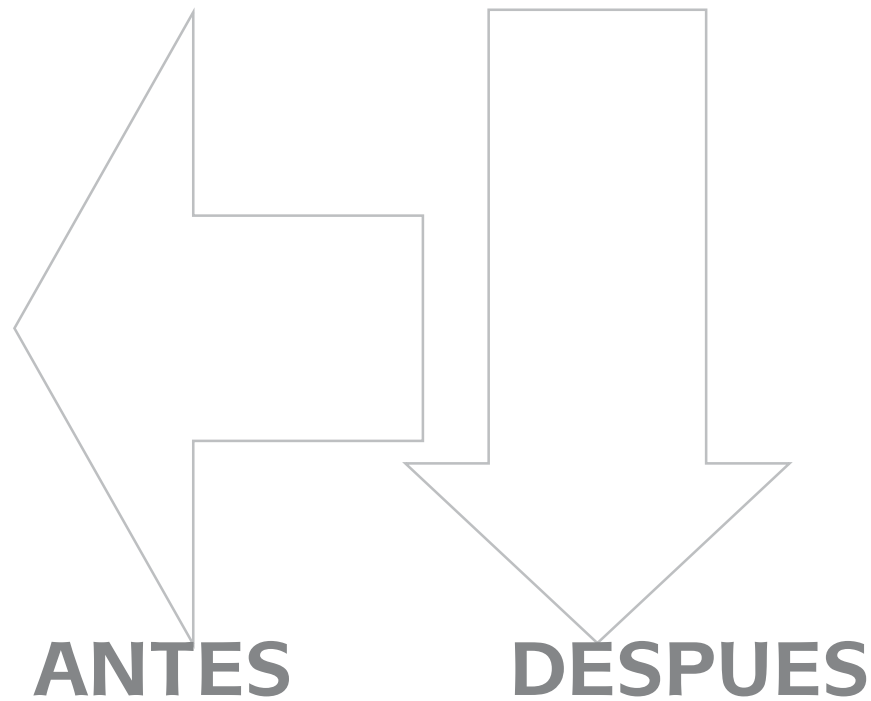
Acceso efectivo a bolsillo.

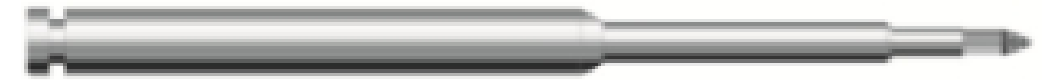


## Cepillos de titanio POCKET (Colgajo Abierto)

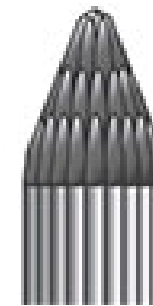
Compuesto por cables rizados, con un "tratamiento térmico" especial, esto hace que los alambres rizados hagan un efecto de resorte), esto se traduce en "más flexibilidad" y "menos fuerza".

El suficiente "espacio entre cables" aumenta la eficiencia del cepillo para desbridar la superficie del implante



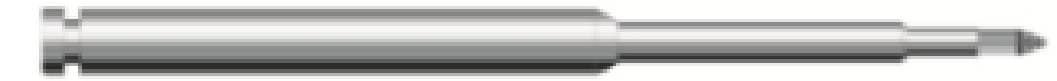


## Cepillos de titanio NANO (Sin cirugía)

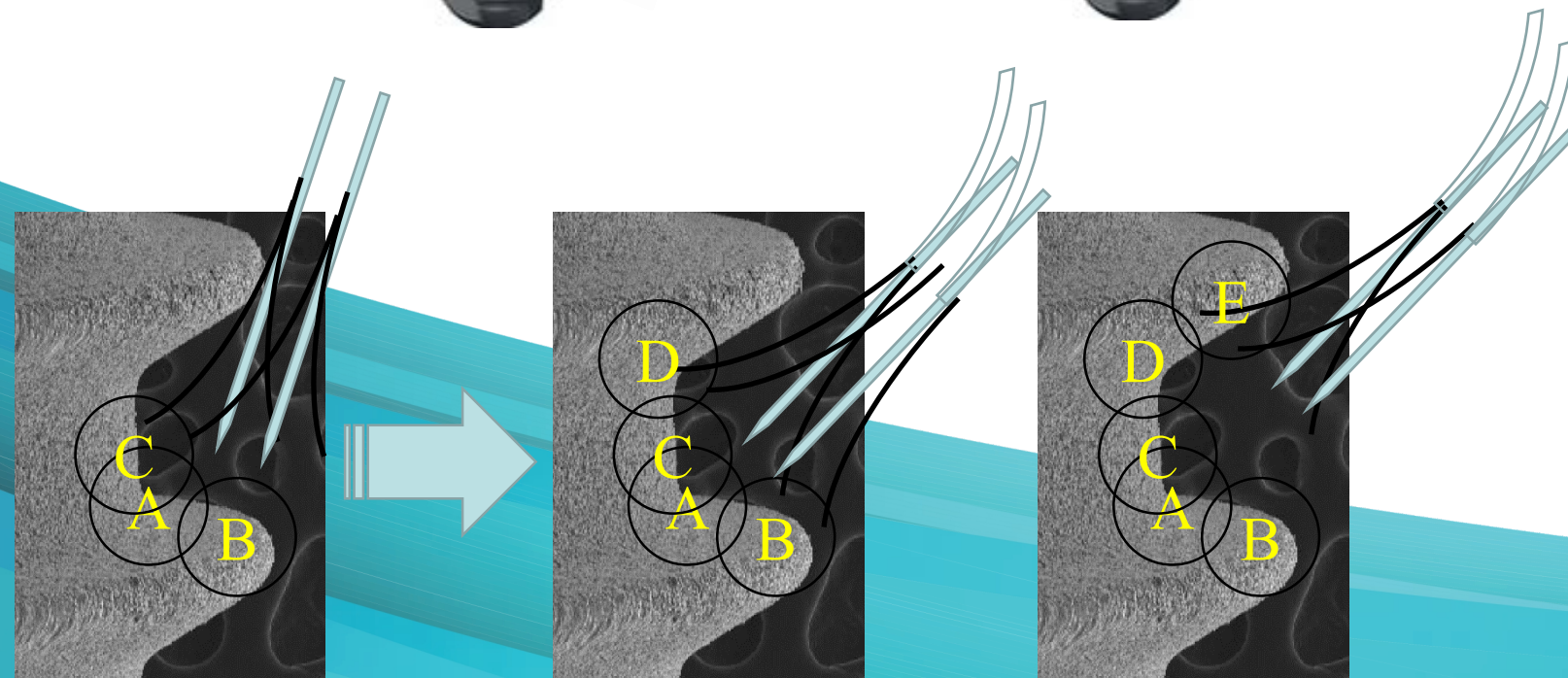
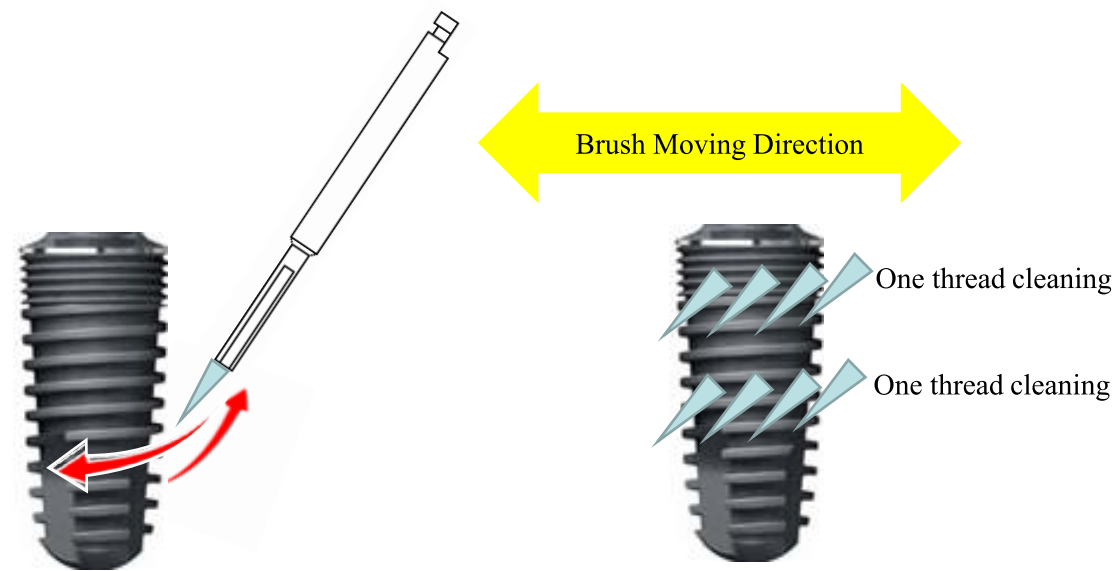


Forma cónica de felcha en la punta del cepillo para un funcionamiento preciso en áreas específicas.

Se usa en la etapa inicial de la periimplantitis.

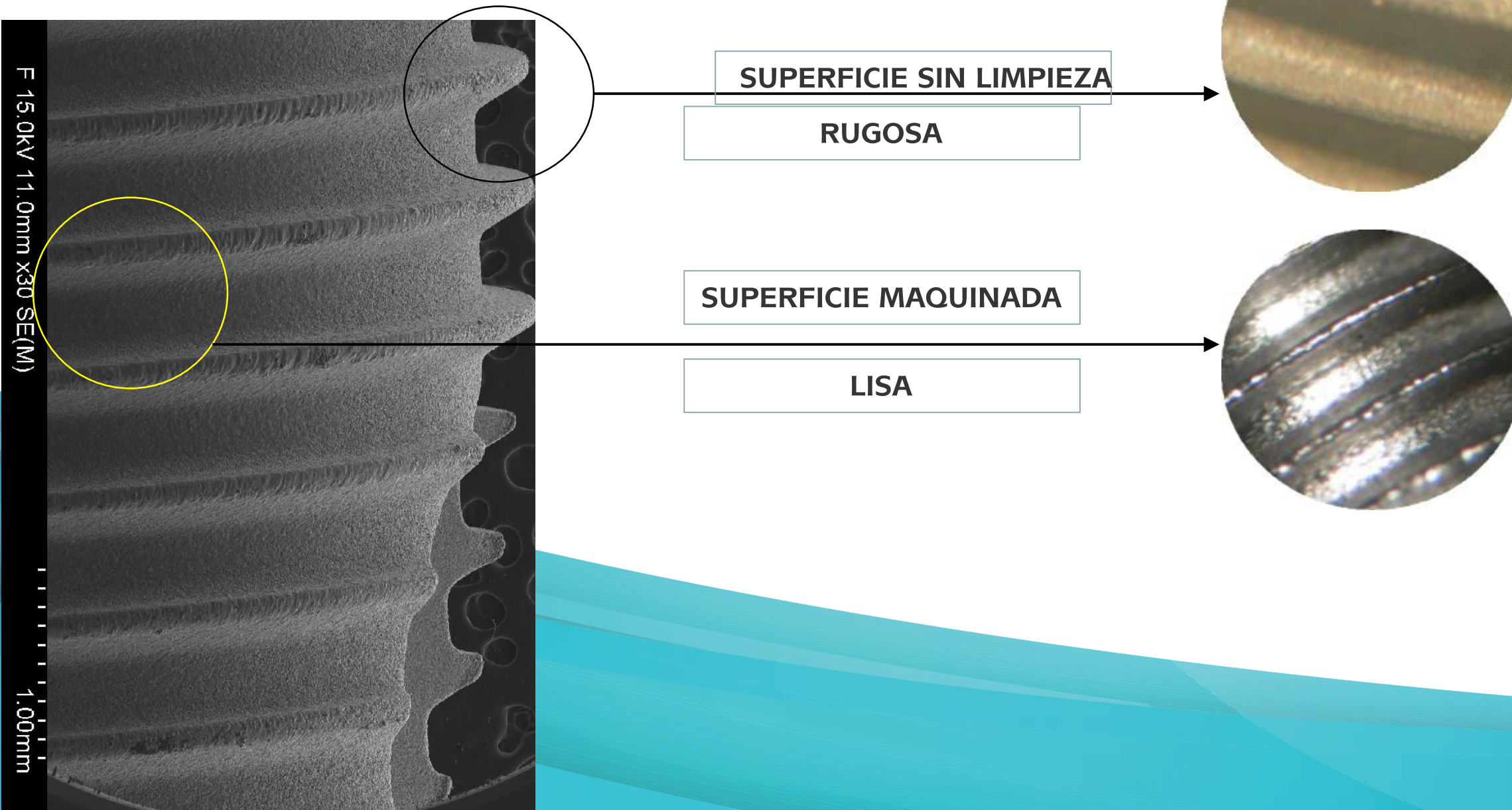


## Cepillos de titanio NANO (Sin cirugía)



Para estos procedimientos de Limpieza es esencial la dirección y la forma del cepillado.

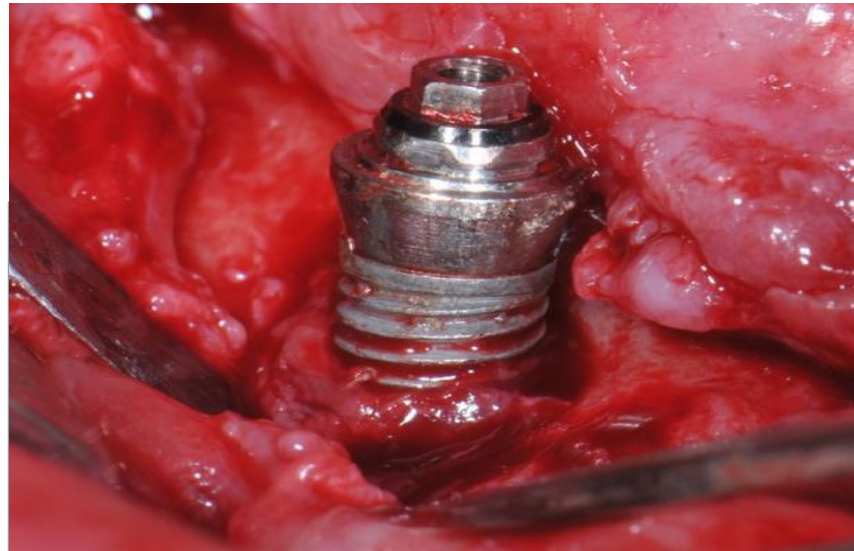
- Se debe acceder al cepillo en la parte inferior del hilo.
- Mueva el cepillo a través de la dirección lateral: derecha e izquierda, izquierda y derecha.
- Repita el movimiento de dirección lateral a través de cada hilo.
- RPM 600 ~ 1,200
- Mantener La irrigación suficiente para reducir la el "desgaste" de las cerdas



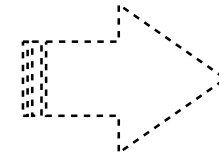
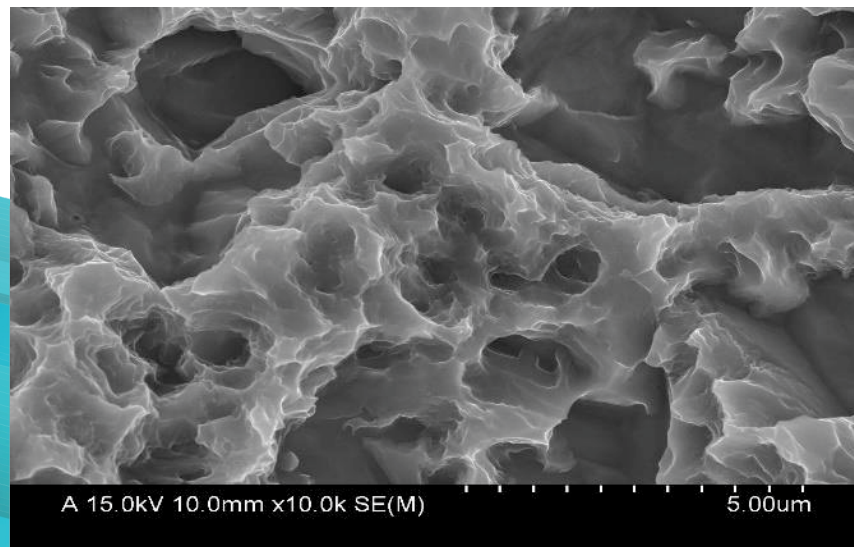
El cepillo NiTi transforma la superficie del implante rugosa en una "superficie mecanizada (lisa)"

Elimine el espacio donde se almacena material biológico.

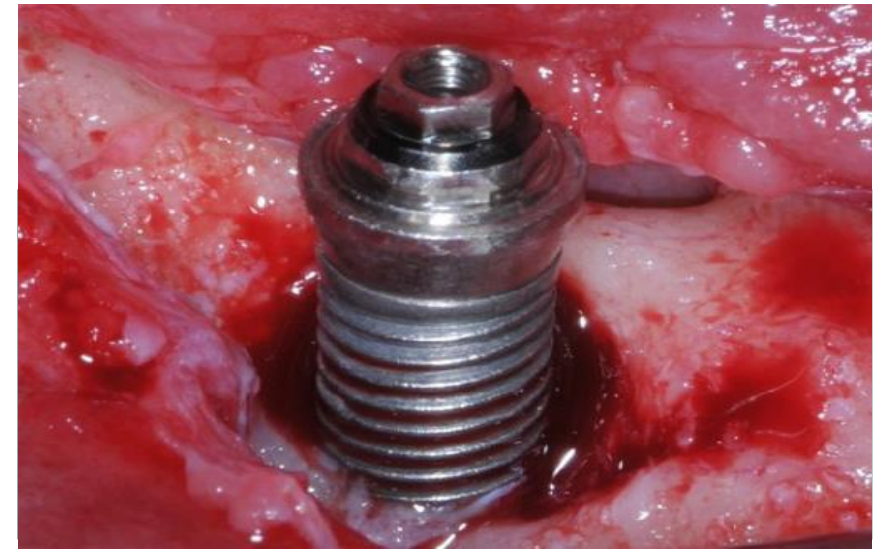
ANTES



SUPERFICIE SIN LIMPIEZA



DESPUES



SUPERFICIE LIMPIA CON CEPILLO POCKET

